



COMUNE DI JOLANDA DI SAVOIA

PROVINCIA DI FERRARA

FUTURA



**LA SCUOLA
PER L'ITALIA DI DOMANI**

PNRR "Finanziato dall'Unione
europea – NextGenerationEU"
M4C1 I 1.2

Lavori di adeguamento normativo e manutenzione
straordinaria della Mensa dell'Istituto Don Chendi
di Jolanda di Savoia



PROGETTO DEFINITIVO/ESECUTIVO

CUP: C98H22000100007

Elaborato

2-RFTG

RELAZIONE FOTOGRAFICA

Data 05/23_rev.1

Scala

Oggetto Elaborato:

Documentazione fotografica

Il Responsabile Unico del Procedimento

Dott. Ing. Luca Zannicolò

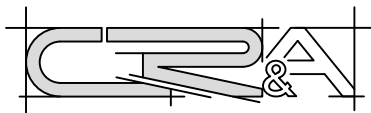
Progettista:

Ing. Ottavia Vitarelli

Gruppo di lavoro:

Ing. Marco Roversi

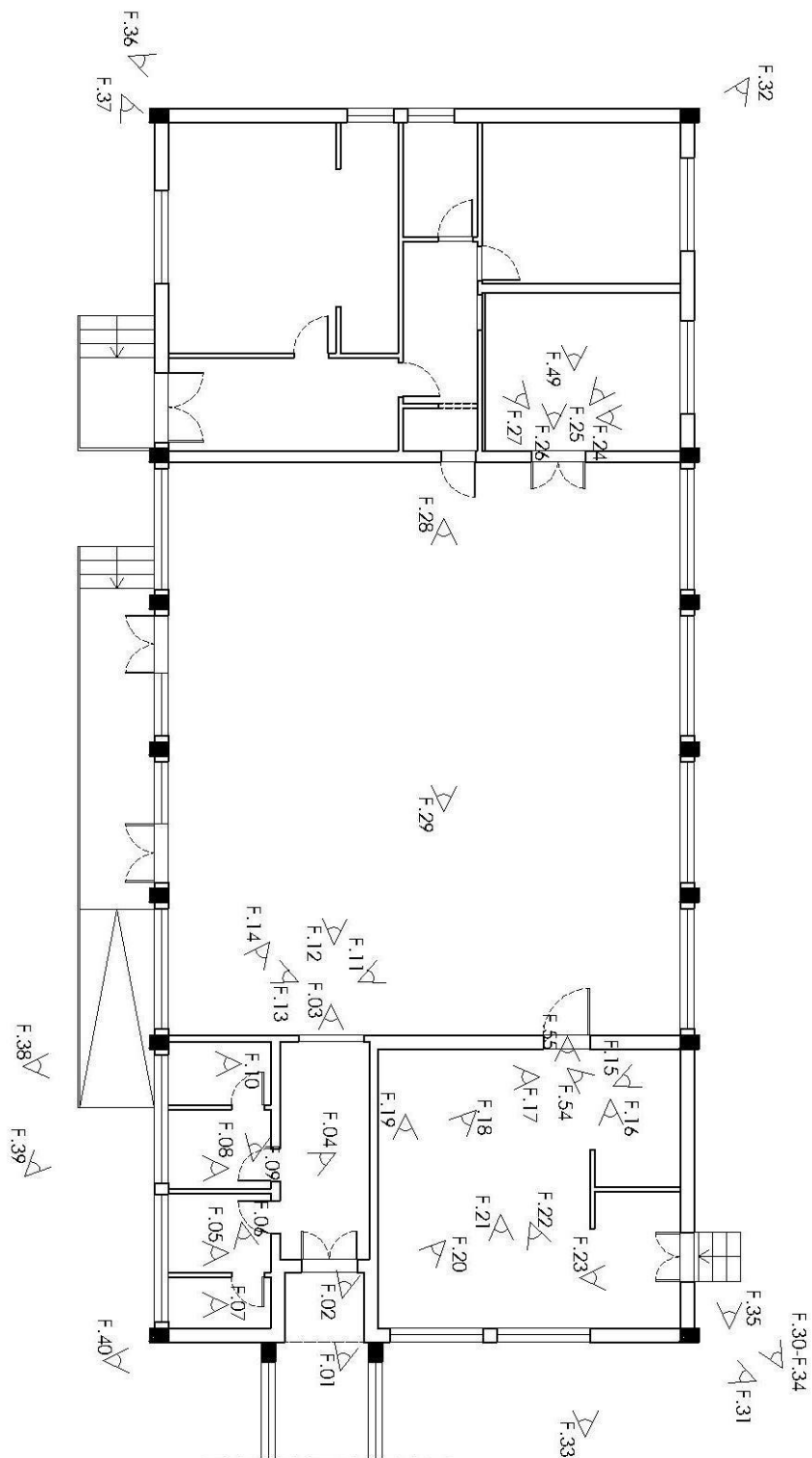
Ing. Alessio Colombi



Ing.A.Colombi Ing.M.Roversi Ing.O.Vitarelli
Colombi Roversi & Associati
Studio di Ingegneria
Via Piangipane, 141 int.6
44121 FERRARA

 Colombi Roversi & Associati Studio di Ingegneria	Comune	JOLANDA DI SAVOIA (FE)	Comm. n°	Revisioni			
	Progetto	LAVORI DI ADEGUAMENTO NORMATIVO E MANUTENZIONE STRAORDINARIA DELLA MENSA DELL'ISTITUTO DON CHENDI DI JOLANDA DI SAVOIA PNRR "Finanziato dall'Unione europea - NextGenerationEU" M4C1 I 1.2 CUP: C98H22000100007	CRA22035	0			
			Doc. n°	CRA22035 R-FTG			
DOCUMENTAZIONE FOTOGRAFICA			Fg.	Di	Compilato	Data	
			2	18	o.v.	MAG. 2023	

1.Documentazione fotografica edificio allo stato attuale



Pianta Piano terra

 Colombi Roversi & Associati Studio di Ingegneria	Comune	JOLANDA DI SAVOIA (FE)	Comm. n°	CRA22035				Revisioni				
	Progetto	LAVORI DI ADEGUAMENTO NORMATIVO E MANUTENZIONE STRAORDINARIA DELLA MENSA DELL'ISTITUTO DON CHENDI DI JOLANDA DI SAVOIA PNRR "Finanziato dall'Unione europea - NextGenerationEU" M4C1 I 1.2 CUP: C98H22000100007	Doc. n°									
			CRA22035 R-FTG									
DOCUMENTAZIONE FOTOGRAFICA			Fg.	Di	Compilato				Data			
			3	18	o.v.				MAG. 2023			




F.01



F.02



F.03

 Colombi Roversi & Associati Studio di Ingegneria	Comune	JOLANDA DI SAVOIA (FE)	Comm. n°	CRA22035				Revisioni			
	Progetto	LAVORI DI ADEGUAMENTO NORMATIVO E MANUTENZIONE STRAORDINARIA DELLA MENSA DELL'ISTITUTO DON CHENDI DI JOLANDA DI SAVOIA PNRR "Finanziato dall'Unione europea - NextGenerationEU" M4C1 I 1.2 CUP: C98H22000100007		Doc. n°		CRA22035 R-FTG					
DOCUMENTAZIONE FOTOGRAFICA			Fg.	Di	Compilato		Data				
			4	18	O.V.		MAG. 2023				



F.04



F.05

 Colombi Roversi & Associati Studio di Ingegneria	Comune	JOLANDA DI SAVOIA (FE)	Comm. n°		Revisioni					
	Progetto	LAVORI DI ADEGUAMENTO NORMATIVO E MANUTENZIONE STRAORDINARIA DELLA MENSA DELL'ISTITUTO DON CHENDI DI JOLANDA DI SAVOIA PNRR "Finanziato dall'Unione europea - NextGenerationEU" M4C1 I 1.2 CUP: C98H22000100007	CRA22035		0					
			Doc. n°							
			CRA22035 R-FTG							
DOCUMENTAZIONE FOTOGRAFICA			Fg.	Di	Compilato		Data			
			5	18	o.v.		MAG. 2023			



F.06



F.07



F.08



F.09

 Colombi Roversi & Associati Studio di Ingegneria	Comune	JOLANDA DI SAVOIA (FE)	Comm. n°		Revisioni				
	Progetto	LAVORI DI ADEGUAMENTO NORMATIVO E MANUTENZIONE STRAORDINARIA DELLA MENSA DELL'ISTITUTO DON CHENDI DI JOLANDA DI SAVOIA PNRR "Finanziato dall'Unione europea - NextGenerationEU" M4C1 I 1.2 CUP: C98H22000100007	CRA22035		0				
			Doc. n°						
			CRA22035 R-FTG						
DOCUMENTAZIONE FOTOGRAFICA			Fg.	Di	Compilato		Data		
			6	18	O.V.		MAG. 2023		



F.10



F.11

 Colombi Roversi & Associati Studio di Ingegneria	Comune	JOLANDA DI SAVOIA (FE)	Comm. n°		Revisioni				
	Progetto	LAVORI DI ADEGUAMENTO NORMATIVO E MANUTENZIONE STRAORDINARIA DELLA MENSA DELL'ISTITUTO DON CHENDI DI JOLANDA DI SAVOIA PNRR "Finanziato dall'Unione europea - NextGenerationEU" M4C1 I 1.2 CUP: C98H22000100007	CRA22035		0				
			Doc. n°		CRA22035 R-FTG				
DOCUMENTAZIONE FOTOGRAFICA			Fg.	Di	Compilato		Data		
			7	18	o.v.		MAG. 2023		



F.12



F.13

 Colombi Roversi & Associati Studio di Ingegneria	Comune	JOLANDA DI SAVOIA (FE)	Comm. n°		Revisioni					
	Progetto	LAVORI DI ADEGUAMENTO NORMATIVO E MANUTENZIONE STRAORDINARIA DELLA MENZA DELL'ISTITUTO DON CHENDI DI JOLANDA DI SAVOIA PNRR "Finanziato dall'Unione europea - NextGenerationEU" M4C1 I 1.2 CUP: C98H22000100007	CRA22035		0					
			Doc. n°							
			CRA22035 R-FTG							
DOCUMENTAZIONE FOTOGRAFICA			Fg.	Di	Compilato		Data			
			8	18	O.V.		MAG. 2023			



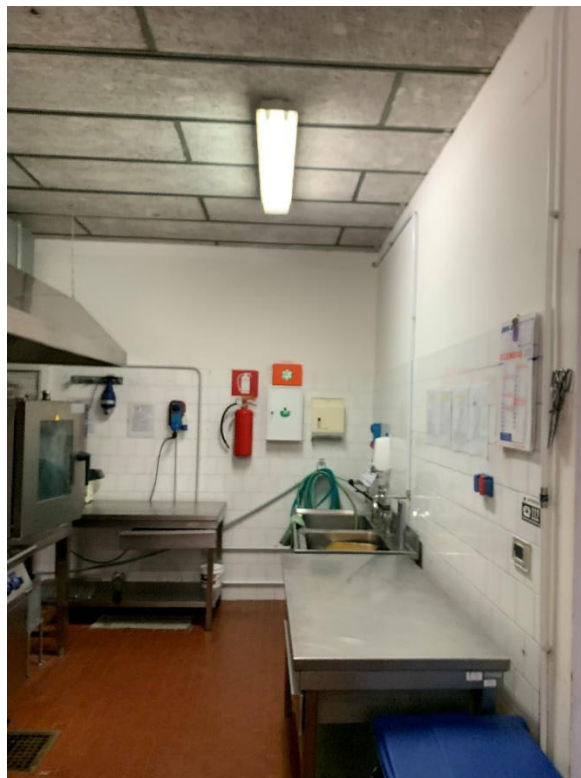
F.14



F.15



F.16



F.17

 Colombi Roversi & Associati Studio di Ingegneria	Comune	JOLANDA DI SAVOIA (FE)	Comm. n°		Revisioni				
	Progetto	LAVORI DI ADEGUAMENTO NORMATIVO E MANUTENZIONE STRAORDINARIA DELLA MENZA DELL'ISTITUTO DON CHENDI DI JOLANDA DI SAVOIA PNRR "Finanziato dall'Unione europea - NextGenerationEU" M4C1 I 1.2 CUP: C98H22000100007	CRA22035		0				
			Doc. n°						
			CRA22035 R-FTG						
DOCUMENTAZIONE FOTOGRAFICA			Fg.	Di	Compilato		Data		
			9	18	O.V.		MAG. 2023		



F.18



F.19



F.20

 Colombi Roversi & Associati Studio di Ingegneria	Comune	JOLANDA DI SAVOIA (FE)	Comm. n°		Revisioni				
	Progetto	LAVORI DI ADEGUAMENTO NORMATIVO E MANUTENZIONE STRAORDINARIA DELLA MENSA DELL'ISTITUTO DON CHENDI DI JOLANDA DI SAVOIA PNRR "Finanziato dall'Unione europea - NextGenerationEU" M4C1 I 1.2 CUP: C98H22000100007	CRA22035		0				
			Doc. n°						
			CRA22035 R-FTG						
DOCUMENTAZIONE FOTOGRAFICA			Fg.	Di	Compilato		Data		
			10	18	O.V.		MAG. 2023		



F.21



F.22

 Colombi Roversi & Associati Studio di Ingegneria	Comune	JOLANDA DI SAVOIA (FE)	Comm. n°		Revisioni					
	Progetto	LAVORI DI ADEGUAMENTO NORMATIVO E MANUTENZIONE STRAORDINARIA DELLA MENSA DELL'ISTITUTO DON CHENDI DI JOLANDA DI SAVOIA PNRR "Finanziato dall'Unione europea - NextGenerationEU" M4C1 I 1.2 CUP: C98H22000100007	CRA22035		0					
			Doc. n°							
			CRA22035 R-FTG							
DOCUMENTAZIONE FOTOGRAFICA			Fg.	Di	Compilato		Data			
			11	18	o.v.		MAG. 2023			



F.23



F.24



F.25



F. 26

 Colombi Roversi & Associati Studio di Ingegneria	Comune	JOLANDA DI SAVOIA (FE)	Comm. n°		Revisioni					
	Progetto	LAVORI DI ADEGUAMENTO NORMATIVO E MANUTENZIONE STRAORDINARIA DELLA MENZA DELL'ISTITUTO DON CHENDI DI JOLANDA DI SAVOIA PNRR "Finanziato dall'Unione europea - NextGenerationEU" M4C1 I 1.2 CUP: C98H22000100007	CRA22035		0					
			Doc. n°							
			CRA22035 R-FTG							
DOCUMENTAZIONE FOTOGRAFICA			Fg.	Di	Compilato		Data			
			12	18	O.V.		MAG. 2023			

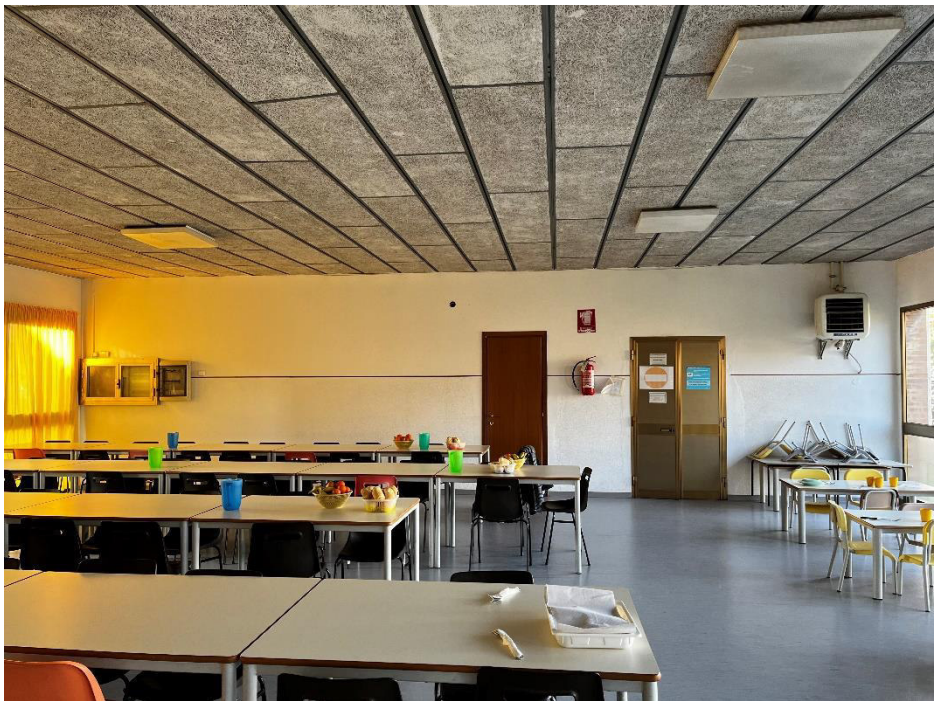


F.27



F.28

 Colombi Roversi & Associati Studio di Ingegneria	Comune	JOLANDA DI SAVOIA (FE)	Comm. n°	CRA22035				Revisioni				
	Progetto	LAVORI DI ADEGUAMENTO NORMATIVO E MANUTENZIONE STRAORDINARIA DELLA MENZA DELL'ISTITUTO DON CHENDI DI JOLANDA DI SAVOIA PNRR "Finanziato dall'Unione europea - NextGenerationEU" M4C1 I 1.2 CUP: C98H22000100007	Doc. n°									
			CRA22035 R-FTG									
DOCUMENTAZIONE FOTOGRAFICA			Fg.	Di	Compilato				Data			
			13	18	o.v.				MAG. 2023			



F.29



F.30

 Colombi Roversi & Associati Studio di Ingegneria	Comune	JOLANDA DI SAVOIA (FE)	Comm. n°	Revisionsi			
	Progetto	LAVORI DI ADEGUAMENTO NORMATIVO E MANUTENZIONE STRAORDINARIA DELLA MENSA DELL'ISTITUTO DON CHENDI DI JOLANDA DI SAVOIA PNRR "Finanziato dall'Unione europea - NextGenerationEU" M4C1 I 1.2 CUP: C98H22000100007	CRA22035	0			
			Doc. n°	CRA22035 R-FTG			
DOCUMENTAZIONE FOTOGRAFICA			Fg.	Di	Compilato	Data	
			14	18	O.V.	MAG. 2023	



F.31



F.32

 Colombi Roversi & Associati Studio di Ingegneria	Comune	JOLANDA DI SAVOIA (FE)	Comm. n°		Revisioni					
	Progetto	LAVORI DI ADEGUAMENTO NORMATIVO E MANUTENZIONE STRAORDINARIA DELLA MENSA DELL'ISTITUTO DON CHENDI DI JOLANDA DI SAVOIA PNRR "Finanziato dall'Unione europea - NextGenerationEU" M4C1 I 1.2 CUP: C98H22000100007	CRA22035		0					
			Doc. n°							
			CRA22035 R-FTG							
DOCUMENTAZIONE FOTOGRAFICA			Fg.	Di	Compilato		Data			
			15	18	o.v.		MAG. 2023			



F.33



F.34



F.35

 Colombi Roversi & Associati Studio di Ingegneria	Comune	JOLANDA DI SAVOIA (FE)	Comm. n°	CRA22035				Revisioni				
	Progetto	LAVORI DI ADEGUAMENTO NORMATIVO E MANUTENZIONE STRAORDINARIA DELLA MENZA DELL'ISTITUTO DON CHENDI DI JOLANDA DI SAVOIA PNRR "Finanziato dall'Unione europea - NextGenerationEU" M4C1 I 1.2 CUP: C98H22000100007	Doc. n°									
			CRA22035 R-FTG									
DOCUMENTAZIONE FOTOGRAFICA			Fg.	Di	Compilato				Data			
			16	18	o.v.				MAG. 2023			

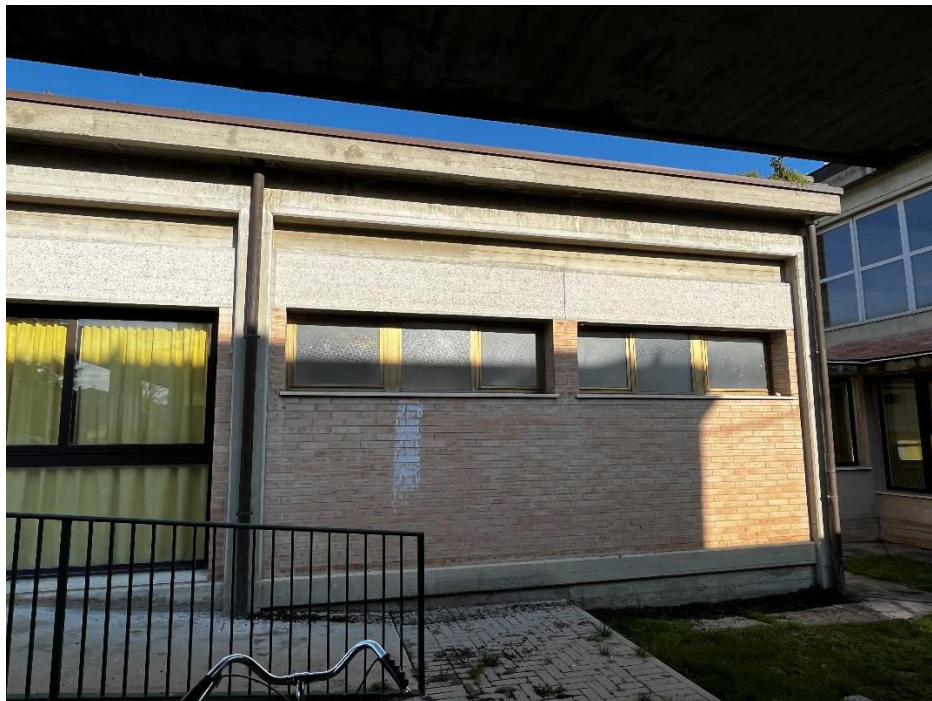


F.36



F.37

 Colombi Roversi & Associati Studio di Ingegneria	Comune	JOLANDA DI SAVOIA (FE)	Comm. n°	CRA22035				Revisioni			
	Progetto	LAVORI DI ADEGUAMENTO NORMATIVO E MANUTENZIONE STRAORDINARIA DELLA MENSA DELL'ISTITUTO DON CHENDI DI JOLANDA DI SAVOIA PNRR "Finanziato dall'Unione europea - NextGenerationEU" M4C1 I 1.2 CUP: C98H22000100007		Doc. n° CRA22035 R-FTG							
DOCUMENTAZIONE FOTOGRAFICA			Fg.	Di	Compilato		Data				
			17	18	o.v.		MAG. 2023				



F.38



F.39

 Colombi Roversi & Associati Studio di Ingegneria	Comune	JOLANDA DI SAVOIA (FE)	Comm. n°		Revisioni			
	Progetto	LAVORI DI ADEGUAMENTO NORMATIVO E MANUTENZIONE STRAORDINARIA DELLA MENSA DELL'ISTITUTO DON CHENDI DI JOLANDA DI SAVOIA PNRR "Finanziato dall'Unione europea - NextGenerationEU" M4C1 I 1.2 CUP: C98H22000100007	CRA22035		0			
			Doc. n°		CRA22035 R-FTG			
DOCUMENTAZIONE FOTOGRAFICA			Fg.	Di	Compilato		Data	
			18	18	O.V.		MAG. 2023	



F.40